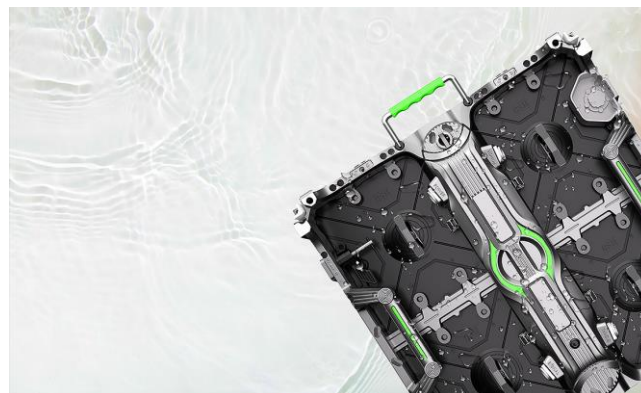


# SIGNEON2.9

**Isung Japan**  
**Product Descriptions**

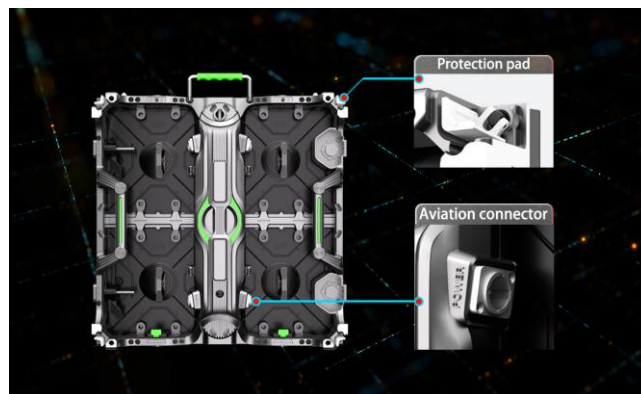


## 高規格屋外保護

-

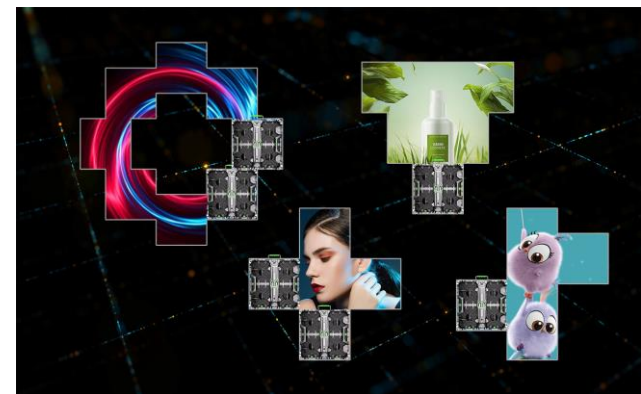
## 独立したクイックロック、シングルクイックインストール

シングル迅速なメンテナンスをサポートし、箱の上下、左右のロックは迅速に取り外すことができる。



## セキュリティの向上

キャビネットの4つの隅には、輸送中にモジュールの隅とledランプを保護するためのライトシールドがあります。



## さまざまな形状、クリエイティブリース

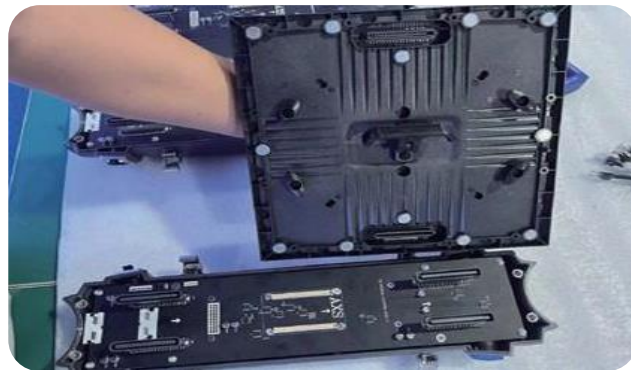
完璧なクイックロック接続構造、多様なキャビネットの継ぎ目スタイル、アイデア画面設計の無限の可能性。

## LTEデジタルサイネージSIGNEON2.9

ダイキャストアルミニウムキャビネットは、軽量で移動や取り付けが容易であり、異なるクリエイティブなソリューションを実現するために色々と組み合わせることができます。



隠蔽可能な衝突防止コーナー保護



屋内外の磁気モジュールは  
背面サービスをサポートします。



高精度かつ迅速な取り付け



- ・高リフレッシュレートで画面のリフレッシュレートは3840Hzであり、画像のちらつきを最小限に抑えます。
- ・HDRの高画質により、リアルな視覚体験と生き生きとした細部を復元します。



- ・画面のアスペクト比：4：3 / 16：9
- ・1080p、2K、4K、8Kなどの解像度でカスタマイズ可能です。





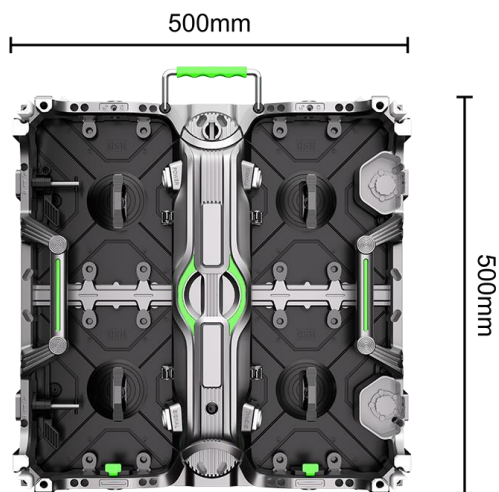
**Profiled screen**



**Vocal concert**



**Telestudio**



| Item                             | P2.9   | P3.9  |
|----------------------------------|--|---|
| Pixel Pitch                      | 2.976mm  | 3.906mm                                     |
| LED Type                         | SMD1415  | SMD1921                                     |
| Module Resolution                | 84dots × 84dots  | 64dots × 64dots                             |
| Driving Mode                     | 1/ 21scan  | 1/8scan or 1/16scan                         |
| Module Pixels                    | 7,056dots  | 4,096dots                                   |
| Module Size                      | 250mm × 250mm  |   |
| Cabinet Size                     | 500mm × 500mm or 500mm × 1000mm                              |   |
| Cabinet Resolution 500mm × 500mm | 168dots × 168dots  | 128dots × 128dots                           |
| Pixel Density                    | 112,896dots/m <sup>2</sup>                                   | 65,536dots/m <sup>2</sup>                   |
| Best Viewing Distance            | ≥2.9 m   | ≥3.9 m                                      |
| Brightness                       | 5,500nits  | 5000nits or 6000nits                        |
| IP Grade                         | IP65   |   |
| Refresh Rate                     | 1,920Hz~3,840Hz(depends on IC driver solution)               |   |
| Gray Scale                       | 14bits~22bits(depends on IC driver and controller solution ) |   |
| Viewing Angle                    | H:110° / V:110°  |   |
| Maximum Power Consumption        | 1000W/m <sup>2</sup>   | 1000W/m <sup>2</sup> or 800W/m <sup>2</sup> |
| Average Power Consumption        | 330W/m <sup>2</sup>  | 330W/m <sup>2</sup> or 260W/m <sup>2</sup>  |
| Input Voltage                    | AC110V~AC220V @ 50Hz / 60Hz                                  |   |
| Operating Temperature            | -20℃~50℃   |   |
| Operating Humidity               | 10%~90%  |   |
| Cabinet Material                 | Die-casting Aluminum   |   |
| Cabinet Weight (500mm × 500mm)   | 7.5kg/panel  |   |
| Operating System                 | Windows (Win7, Win10, etc.)                                  |   |
| Signal Source Compatibility      | DVI, HDMI1.3, DP1.2, SDI, HDMI2.0, etc.                      |   |
| Maintenance                      | Rear maintenance   |   |



**THANK YOU**