



# SIGNEONから HDMIに転換 (その逆も含め) 作業及び 初期設定マニュアル

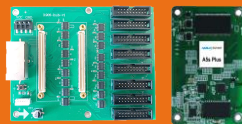


2023年4月03日改定

# SIGNEON⇄HDMIに転換時必要部材一覧表

## HDMI 転換必要部材

1-HDMI用サブボード (受信機)



2-LANメス口



3-フラットケーブル



4-TB40(送信機)



5-マスター電源



6-15m LANケーブル

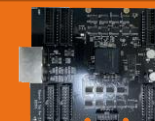


7-HDMIケーブル



## SIGNEON 転換必要部材

1-SIGNEON用サブボード



2-親機メス口(親機のみ)



3-コントローラ(親機のみ)



4-コントローラ金具(親機のみ)



# SIGNEON⇄HDMIに転換 初期登録設定の流れ

## 参考動画

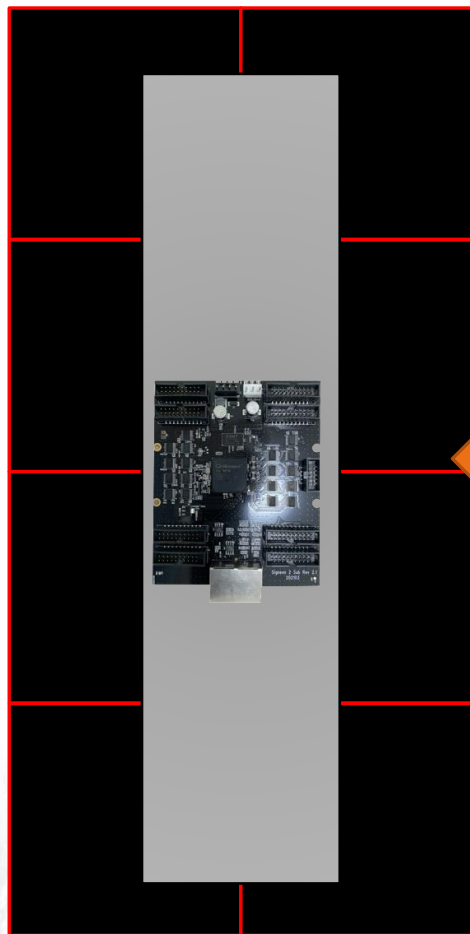
## SIGNEONからHDMIサイネージ交換作業

<https://isung.co.jp/link/nsh/SIGNEONからHDMIサイネージ交換作業動画.mp4>

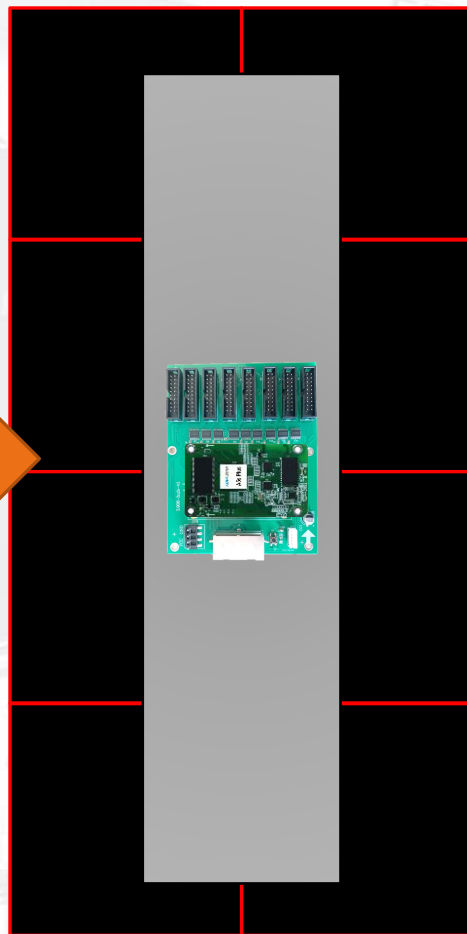
# SIGNEON⇔HDMIに転換 サブボード交換

## ①サブボード交換方法

SIGNEON TYPE



HDMI TYPE



SIGNEON用  
サブボード



HDMI用  
サブボード

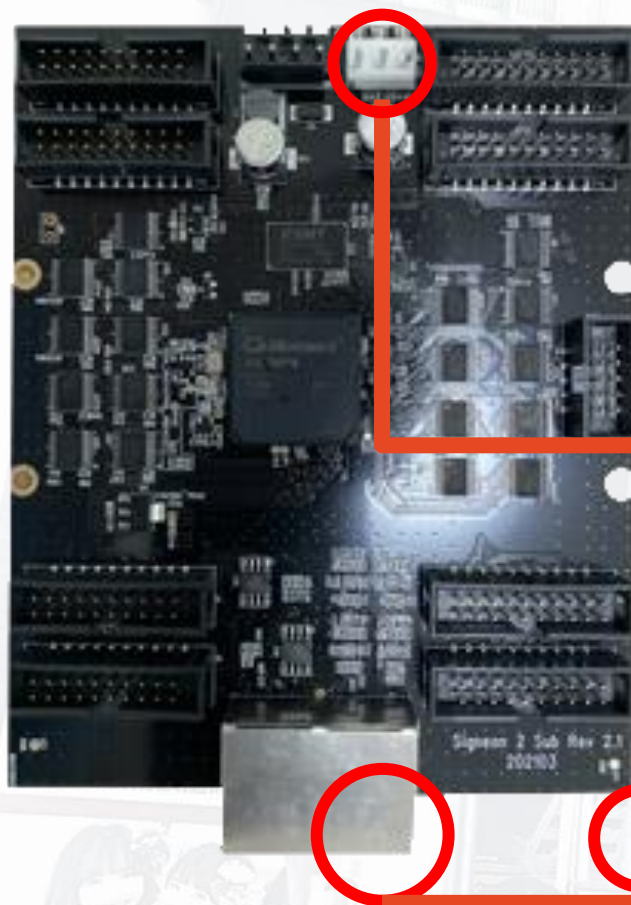


# SIGNEON⇔HDMIに転換 サブボード交換とメス口交換

## サブボード交換とメス口交換

※LAN線は  
右から入った  
LAN線は  
サブボードの  
右側へ  
左から入った  
LAN線は左側に  
差しください

SIGNEON TYPE



※LANメス口交換は  
SIGNEON親機  
のみです

HDMI TYPE



※LAN線は右から入った  
LAN線はサブボードの右側へ  
左から入ったLAN線は左側に  
差ししてください

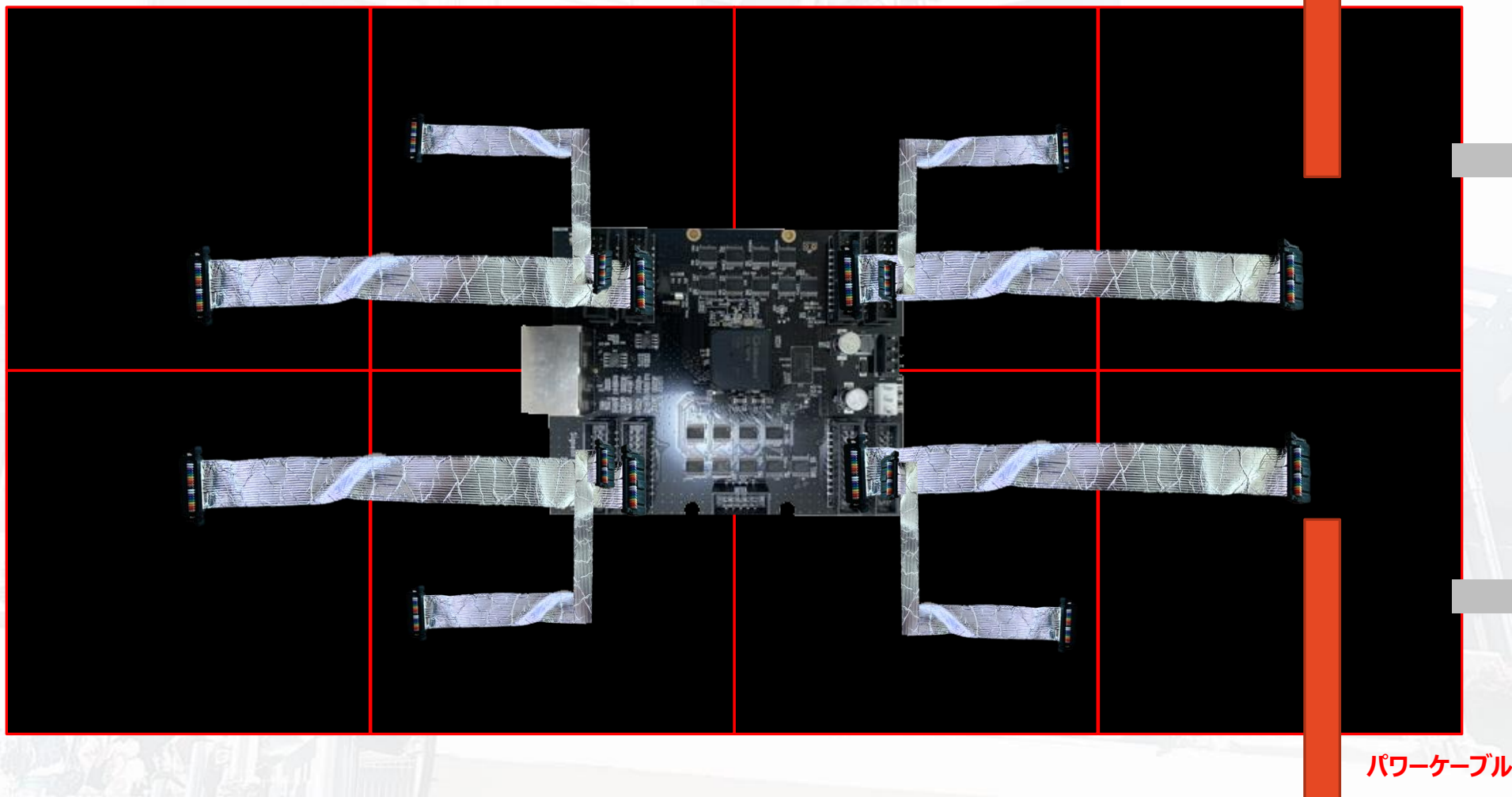
※メス口交換方法参考動画 [LINK CLIK](#)

# SIGNEON⇔HDMIに転換 フラットケーブル位置

## フラットケーブル位置

※長いフラットケーブルは奥に差します。短いフラットケーブルは手前に差してください。写真を参考下さい。

## SIGNEON TYPE



下

上

パワーケーブル

パワーケーブル

# SIGNEON⇔HDMIに転換 フラットケーブル位置と交換

## フラットケーブル位置と交換するフラットケーブル位置

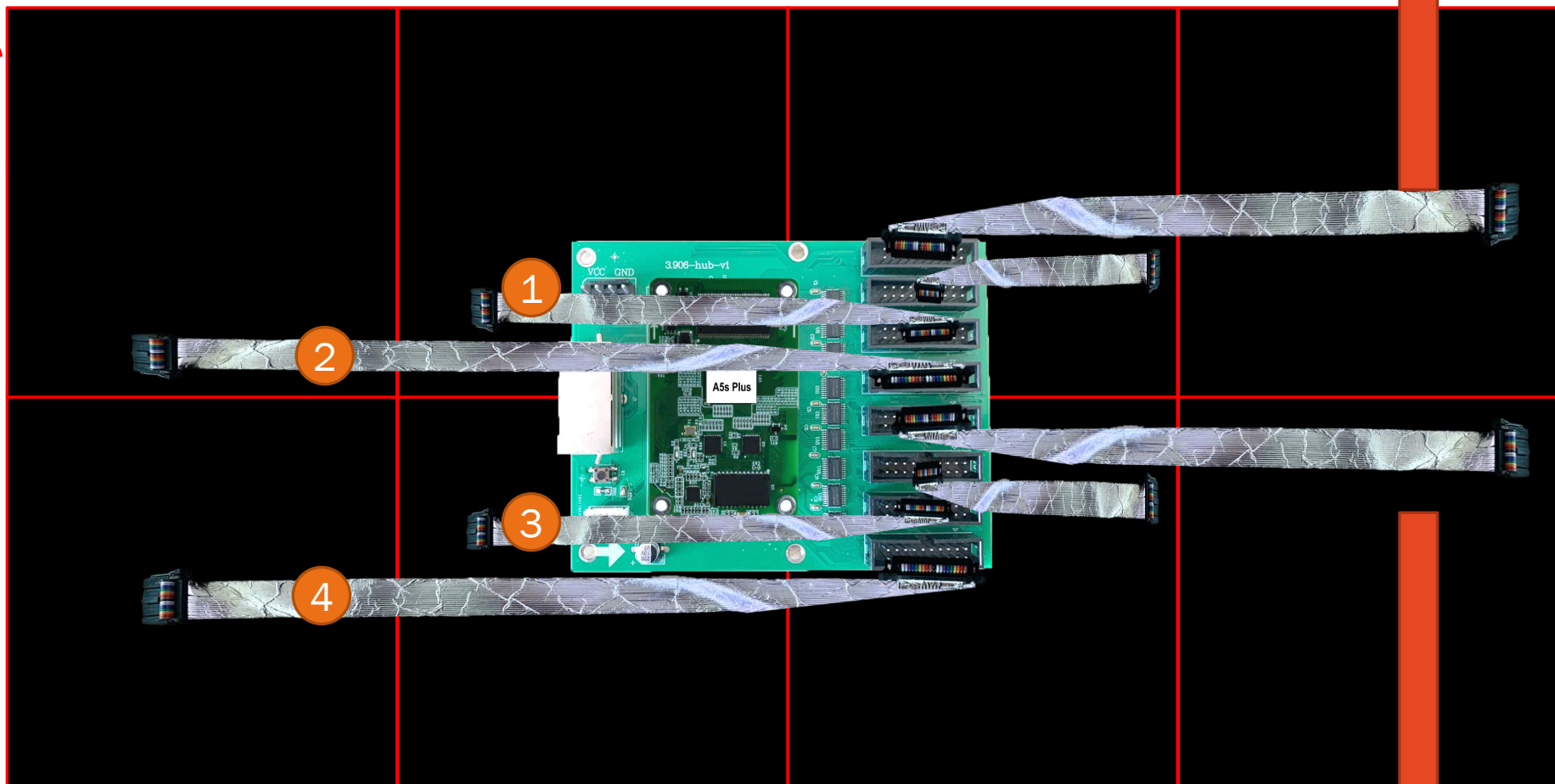
### HDMI TYPE

パワーケーブル

※フラットケーブルは  
写真の通り  
順番に差してください

※①②③④  
のフラットケーブルは  
交換が必要です。  
(SIGNEON時の  
ままだと短い為。)

下



上

※SIGNEONからHDMI TYPE転換の際 1,2,3,4番は、長いフラットケーブルに交換が必要です

パワーケーブル

# SIGNEON⇄HDMIに転換 初期登録設定の流れ

## HDMI 転換後の初期設定の流れ

### 1-縦型・横型のタイプ設定(横/縦型のサイネージ設定)

・[NOVALCTで画面設定](#)

### 2-マッピング(H000mm×W000mm)画面サイズ設定

・[サイネージマッピング設定](#)

### 3-運用ソフト(初期設定後の運用時に使用)

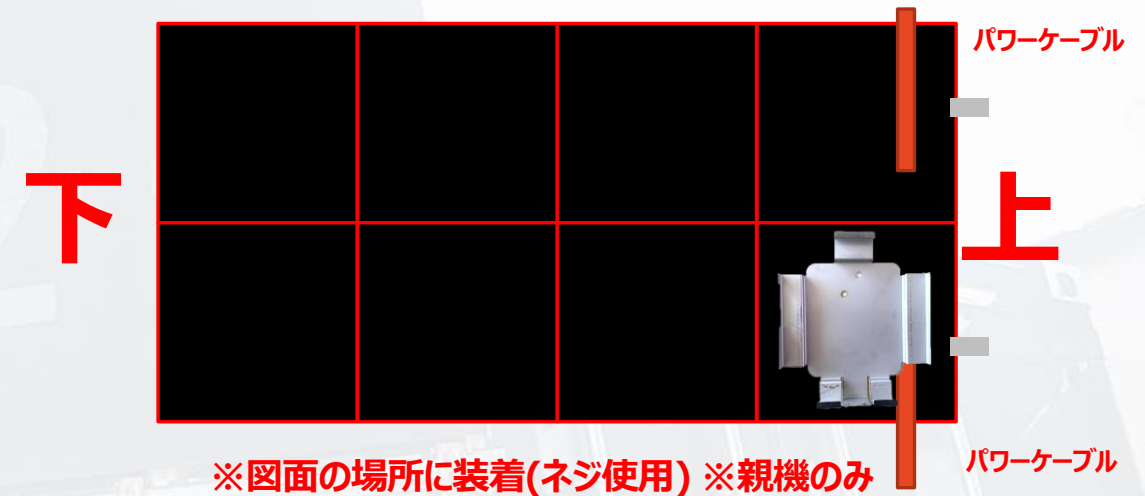
・[VIEXPRESS設定](#)

### 4-運用ソフト(例:動画送信時の場合です)

・[動画送信](#)

## SIGNEON 転換後の初期設定の流れ

### 1-コントローラ金具装着



### 2-SIGNEON 初期登録設定

・[初期登録設定](#)



# THANK YOU

