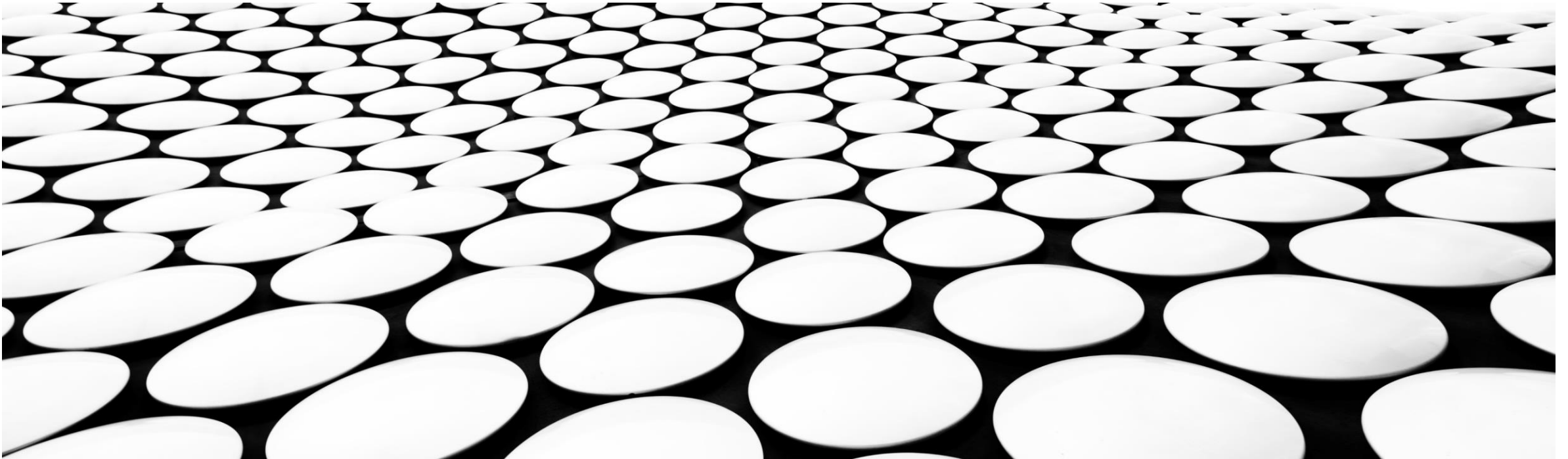


SIGNEON 3.91MM

# SIMを入れずにUSBのみで動画再生

イソンジャパン株式会社



## 取扱い時の注意点

### 本体設置に関する注意点（必ず確認してください）

1. コントロールボックスのアンテナは必ず取り付けして下さい。  
LTEの場合は4GのアンテナをWI-FIで使用する時は2.4Gのアンテナのみ取り付けして下さい。
2. 使わないコネクタのキャップは必ず閉めてください。
3. LEDのパネルの取り扱いには十分に注意してください。ドット欠けの原因になります。

### SIMに関する注意点

**SIMカードサイズ：**マイクロSIM（1番大きいのは『標準SIM』、次に『マイクロSIM』、一番小さい『ナノSIM』のうち、マイクロSIMを選択ください。）

**SIM種別：**データSIMを選択してください。

**SIMカードタイプ：**『ドコモ回線』

**プラン：**データ量は3GB～。（3GB以上のデータ量があれば大丈夫です）

**SMSの有無：**SMS無しの選択をしてください。

**オプション：**余計なオプション選択は、一切必要ありません。

**使用できる通信会社：**ベネフィットジャパン-(<https://onlysim.jp/>)  
IIJ-(<https://www.iijmio.jp/hdc/spec/>)  
マイネオ-(<https://mineo.jp/business/service/#1>)  
ビッグロブ-(<https://biz.biglobe.ne.jp/sim/charge.html>)

# SIMカードを入れる



1 コントローラーを準備



2 後ろのネジを回してください



3 後ろのネジを押してブタ外します



4 SIMカードを右の絵の向きで入れてください

# 会員登録

Ymobile

0:08



아이디(이메일)

ID(Eメール)をご入力ください。

パスワードをご入力ください。

ID検索 | パスワード検索 | 会員登録

ログイン



Ymobile

0:07

会員登録

アカウント情報

ID  
正しいIDを入力してください。

パスワード  
英文,数字,特殊記号で8桁以上

パスワード確認  
パスワードが一致しません。

名前  
名前を入力してください。

携帯番号  
携帯番号を入力してください。ハイフンは（

会社名  
会社名を入力してください

規約同意

☒ 利用規約に同意します 表示

☒ 個人情報規約に同意します。 表示

会員登録

2

3

4

5

6

7

8

9

1

2

3

4

5

6

7

8

9

[会員登録]を押します

ID を入力(お客様のメールアドレス)※送信、受信出来るメールアドレスにしてください

パスワードを入力

パスワード確認(パスワード再入力)

お客様及び会社名を入力

電話番号入力

フランチャイズ名を入力(フランチャイズ設定の時必要になります)

アイコンをチェック

入力が終わったら[会員登録]を押します



# 会員登録

smartisungsign.com の内容  
会員登録が完了しました登録した電子メールに認証メールを送信しました

OK **1**

**必須情報**

ID(メール)

パスワード

パスワード再入力

名前

携帯電話

会社名

フランチャイズコード

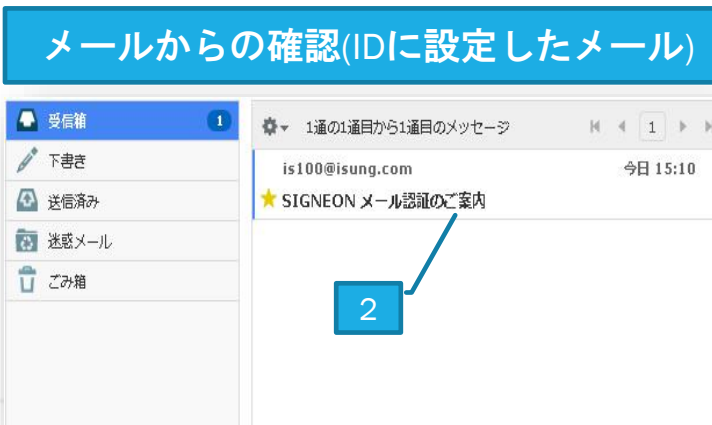
サインページ数

**選択情報**

生年月日

性別

**会員登録**



- 1** OKボタンを押します
- 2** IDに設定したメールを確認します
- 3** メール内容のLINKをクリックしてください
- 4** アカウントの設定が完了しました。

お客様のメール設定によって  
認証メールが迷惑メールに入る可能性があります  
認証メールが確認出来ない場合は  
迷惑メールを確認してください

# APPに接続

1 IDを入力

2 PASSを入力

3 ログイン



ID(Eメール)

ID(Eメール)をご入力ください。

パスワードをご入力ください。

[ID検索](#) | [パスワード検索](#) | [会員登録](#)

ログイン

APPで登録したメールアドレスとパスワードを入力し、個人会員ログインを押しログインします

※ID（メール）にカーソルを合わせて、マウス左をクリックしますと ID ・ PW の保存が可能です。

## サイネージとの接続



1

“サイネージの登録”をクリックしてください

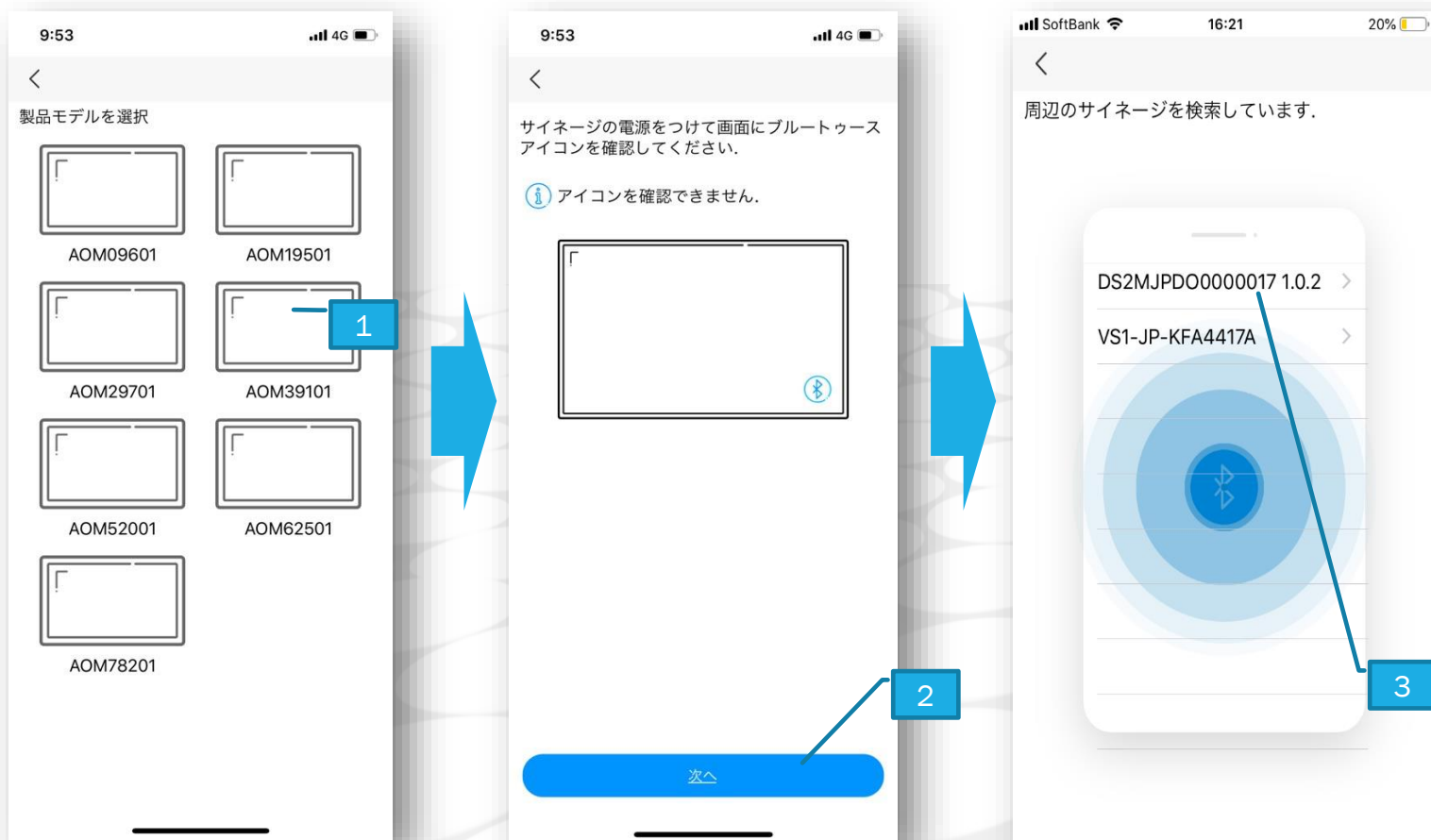
2

“自分で登録”をクリックしてください

※

日本では使用できません

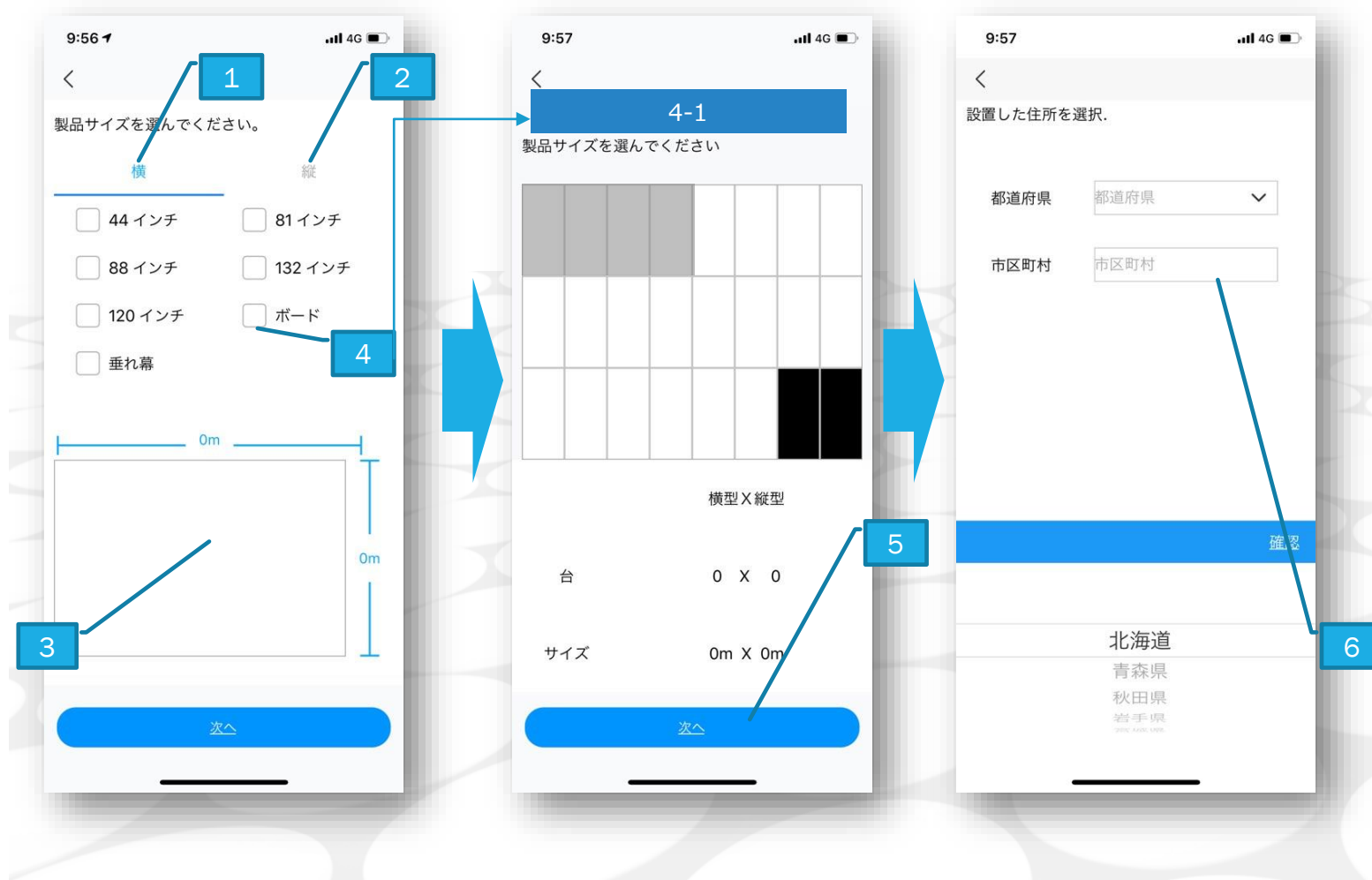
## サイネージとの接続



- |   |  |
|---|--|
| 1 | 購入した製品のモデル名を選択。  |
| 2 | Bluetoothのアイコンを確認後“次へ”を選んでください<br>アイコンが出ない場合は“ <b>I アイコンを確認できません</b> ”を<br>クリックすると詳細な情報が表示されます |
| 3 | 購入した製品のS/Nが表示されます正常に繋がれば①のように<br>製品のS/Nが表示されますクリックして選択してください                                   |



# サイネージとの接続



- |     |                                       |
|-----|---------------------------------------|
| 1   | サイネージを横型に設定する場合タップします                 |
| 2   | サイネージを縦型に設定する場合タップします                 |
| 3   | サイネージを面積で設定する場合設定します                  |
| 4   | サイネージを枚数で設定するときに使います                  |
| 4-1 | 指でスライドしてサイネージを設定します<br>(4×1)で設定した場合の例 |
| 5   | 設定して「次へ」を押します                         |
| 6   | 設置した住所を選択します                          |

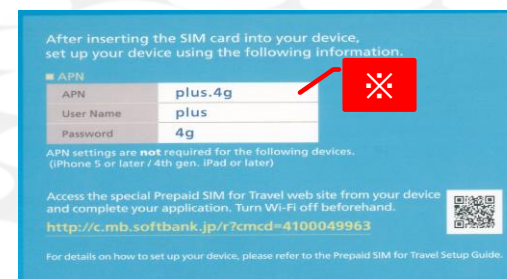
# サイネージとの接続



- 1 LTE通信(SIMカード)でサイネージを使う場合
- 2 LTE通信(SIMカード)での種類をチェックします
- 3 リストにない通信方式を直接入力する時に入力
- 4 設定して「次へ」をおします

## Q : APN接続情報

A : SIMカード購入時、※のようにAPNが案内されています案内がない場合は通信会社ホームページでご確認ください



## Q : LAN接続情報

A-1 : [自動] 自動(USE DHCP)に選択すると、自動接続されます

A-2 : [手動(STATIC IP)]

【スタート】を右クリックし【ネットワーク接続】⇒【ネットワークと共有センター】⇒【アダプターの設定の変更】⇒【イーサネットを選び右クリックしプロパティを開く】⇒【インターネットプロトコルバージョン】のチェックがついているのを確認後、プロパティをクリック⇒【IPアドレスを自動的に取得する】⇒【DNSサーバーのアドレスを自動的に取得する】を選択しOKをクリック。

# サイネージとの接続



# サイネージとの接続



# サイネージとの接続

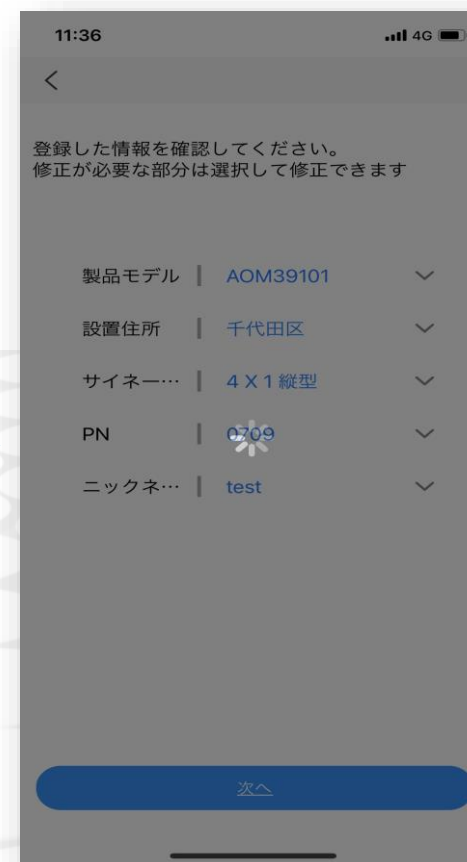


6 サイネージの名前を入力します

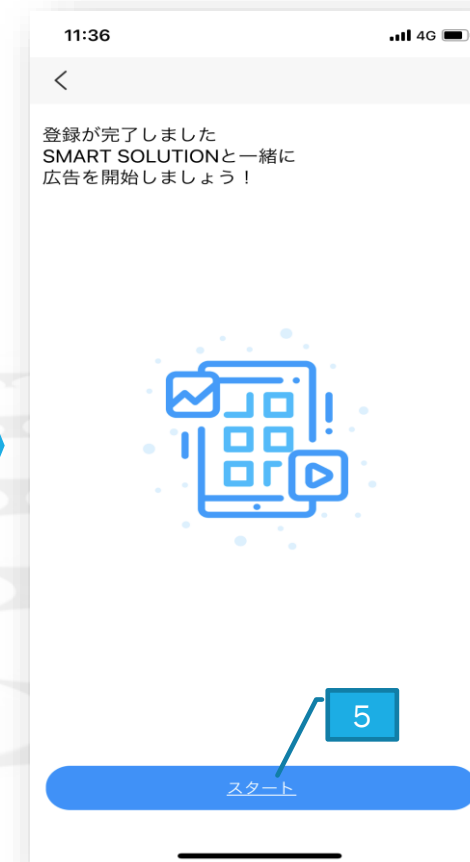
7 入力を完了した後に次へを押します



8 サイネージの設定情報を確認して次へを押します



9 確認ボタンを押すと上記の画面になりますこの画面からスリープモードに入らないようにしてください



10 設定が完了しました。スタートボタンを押します



## サイネージとの接続



# サイネージとの接続

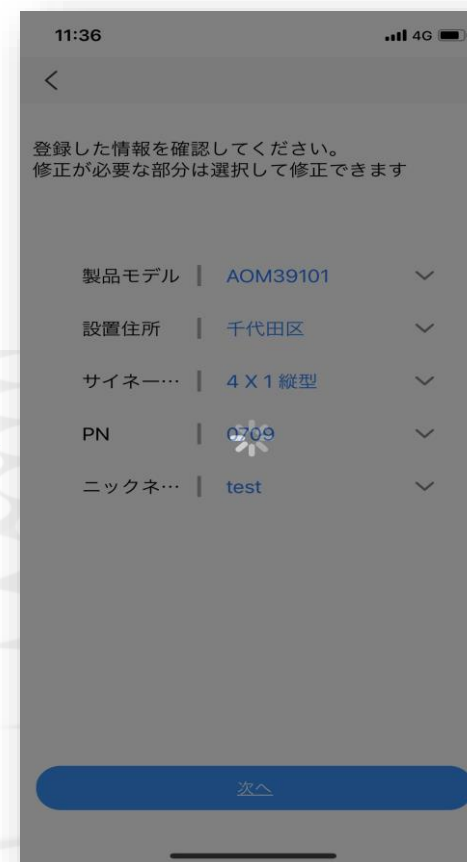


5 サイネージの名前を入力します

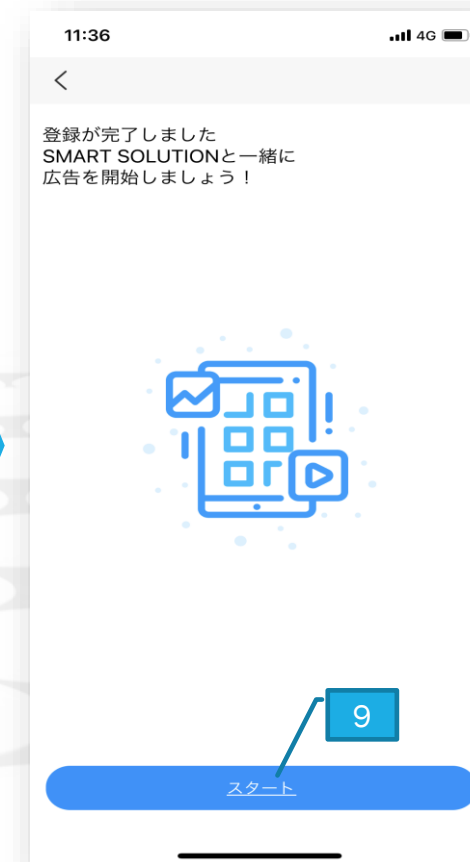
6 入力を完了した後に次へを押します



7 サイネージの設定情報を確認して次へを押します



8 確認ボタンを押すと上記の画面になりますこの画面からスリープモードに入らないようにしてください



9 設定が完了しました。スタートボタンを押します

# 動画の設定

## 動画の登録



1

画像制作をクリックして次のページに移動します



# 動画の設定

動画の登録 2.動画をアップロードして作成する

## 1.テンプレートを使って作成する

テンプレート選択 > テキスト入力 > 映像作成

テンプレート  
一覧

## 2.動画をアップロードして作成する

映像アップロード > 映像作成

動画を  
選択

## 3.動画をアップロードして作成する (エフェクトの選択)

映像アップロード > テキスト入力 > 映像作成

動画を  
選択

## 4.静止映像作成する (JPEG)

写真アップロード > テキスト入力 > 映像作成

画像を  
選択

## 5.写真編集

写真アップロード > テキスト入力 > 映像作成

画像を  
選択

## 映像サイズの選択

PC/スマホに保存されている映像を選択して下さい。  
製品サイズに合わせて変換して使用できます。

タイプ 4 X 1縦型

映像ファイル登録

映像ファイル選  
択

映像タイトル

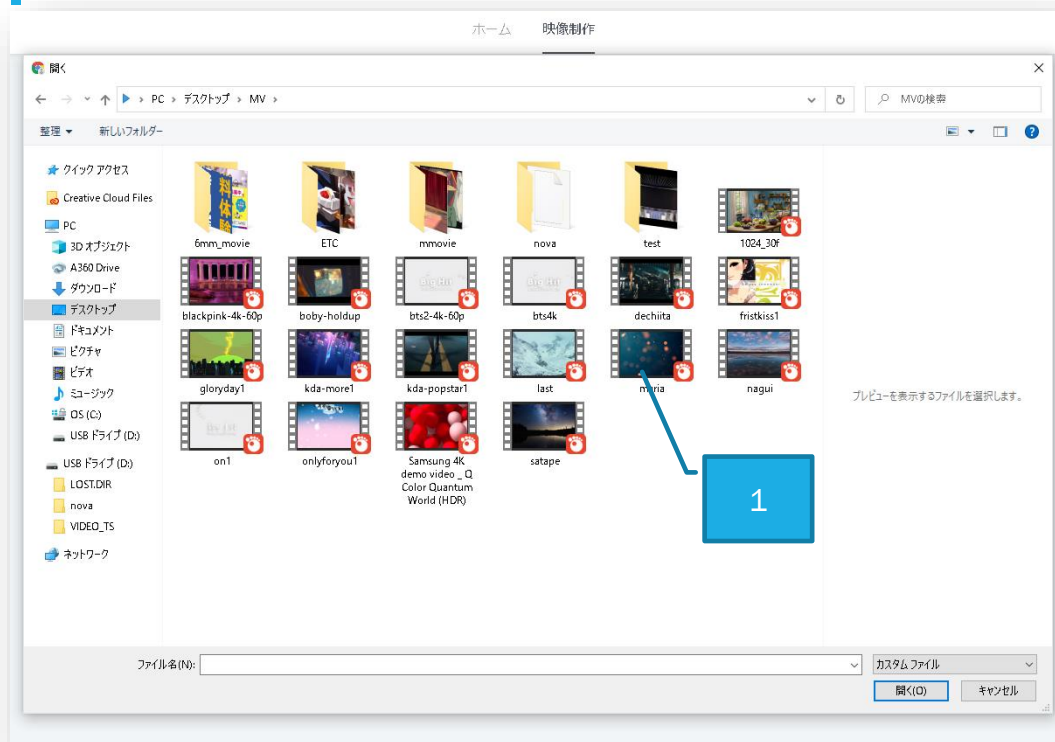
決定

1 動画ファイル選択押します

# 動画の設定

動画の登録

## 2.動画をアップロードして作成する



1 作成したい動画ファイル(MP4 / AVI ファイル)選択します

2 動画を選択するとファイルが入ります

3 動画リスト反映する動画のタイトルを入力します

4 動画の設定が終わったら決定ボタンを押します(インコーディングを始めます)



# 動画の設定

動画の登録 2.動画をアップロードして作成する

smartisungsign.com の内容  
完了しました。

OK

映像サイズを選択

PC/スマホに保存されている映像を選択して下さい。  
製品サイズに合わせて変換して使用できます。

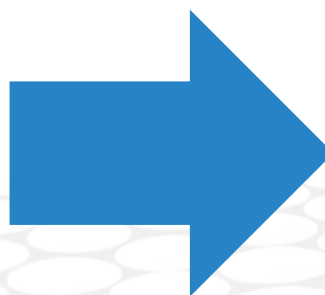
タイプ 4 X 1縦型

映像ファイル登録 映像ファイル選択 maria.mp4

映像タイトル maria

決定

1



ホーム 映像制作

映像サイズを選択

PC/スマホに保存されている映像を選択して下さい。  
製品サイズに合わせて変換して使用できます。

タイプ 4 X 1縦型

映像ファイル登録 映像ファイル選択 maria.mp4

映像タイトル maria

ダウンロード

2

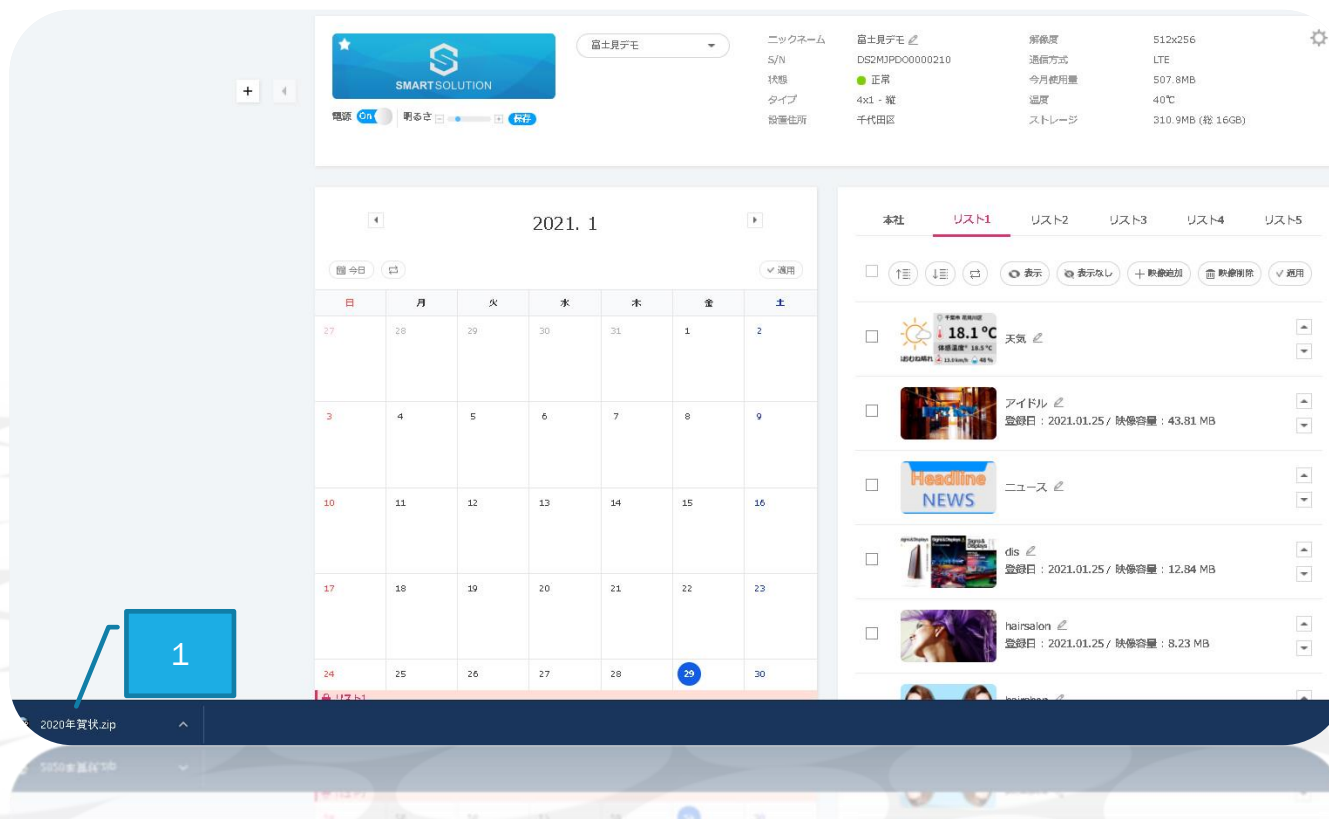
1 動画のインコーディングが終わったらOKボタンを押します

2 ダウンロードボタンを押します(インコーディングしたファイルをダウンロードします)

# 動画の設定

## 動画の登録

### 作成した動画をアップロードする



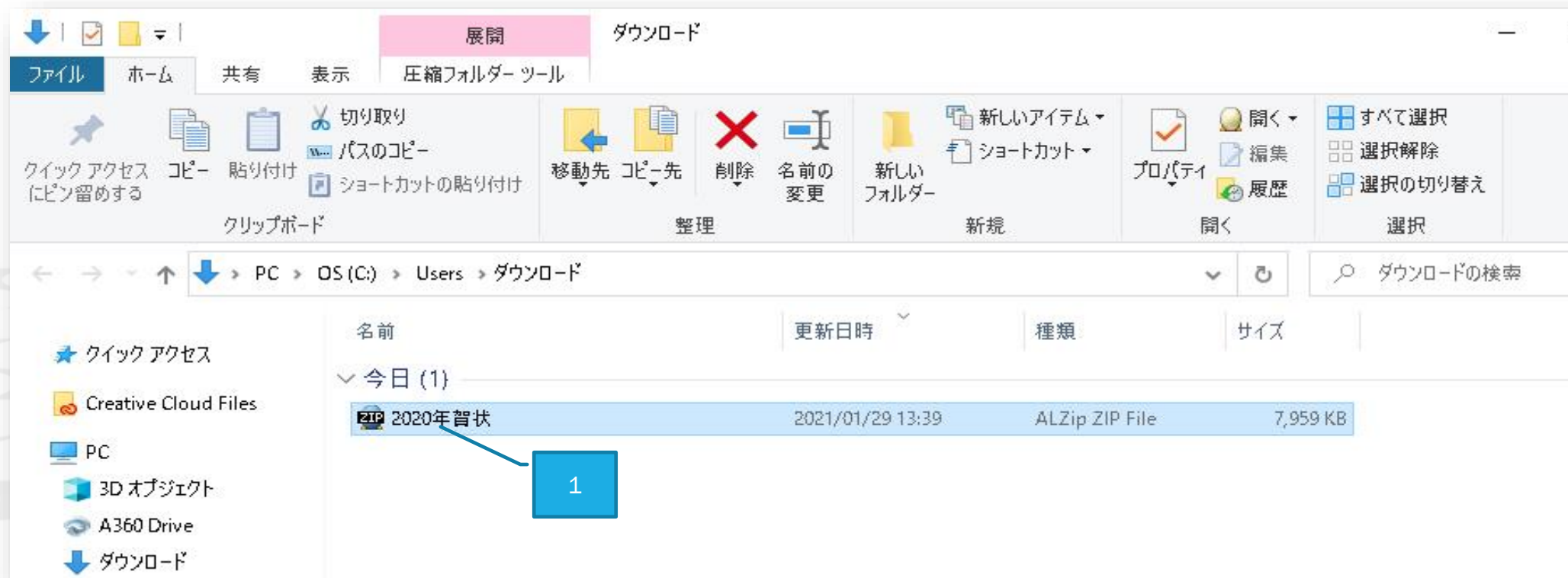
1 ダウンロードを完了を確認します

2 アイコンをクリックしてメニューを開きます

3 ダウンロードフォルダを開きます

# 動画の設定

動画の登録 作成した動画をアップロードする

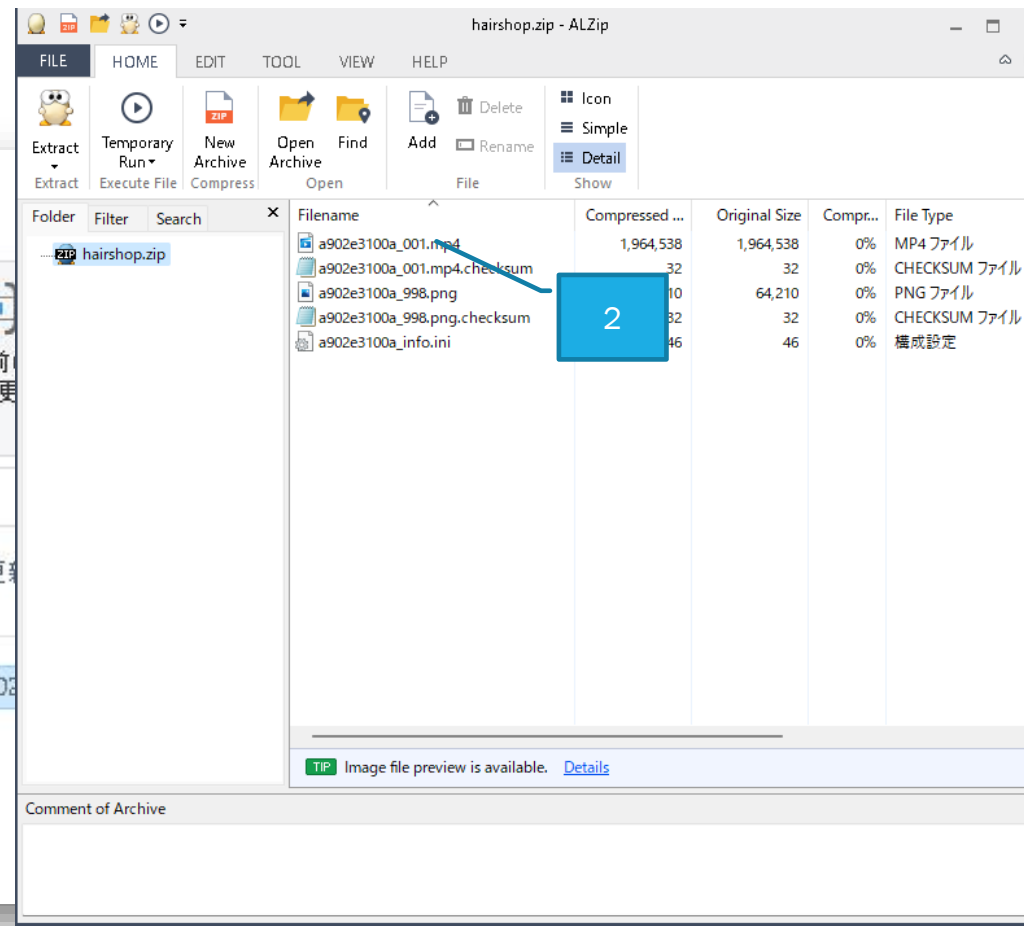
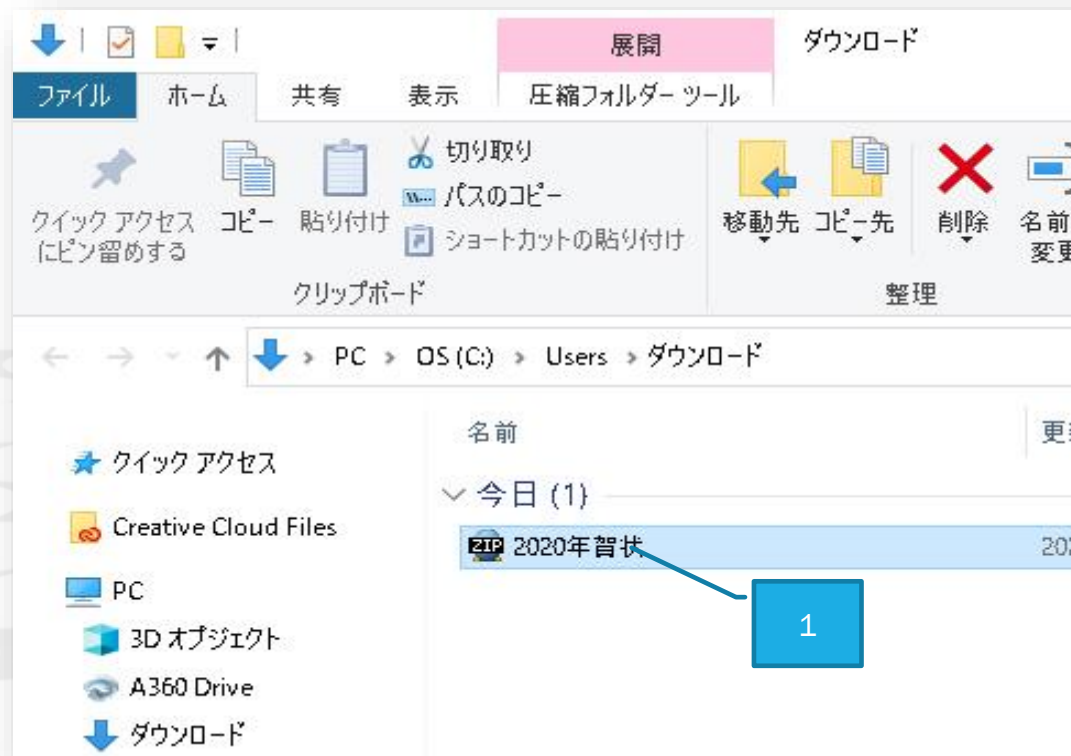


1 ダウンロードフォルダでダウンロードしたファイルを確認します

# 動画の設定

動画の登録

作成した動画をアップロードする



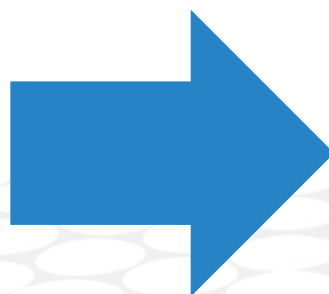
1 ZIPファイルをダブルクリックします。

2 ZIPファイルの中のmp4ファイルを外に出します

# 動画の設定

動画の登録

作成した動画をアップロードする



1 mp4ファイルの名前を半角数字に変更します



# USBをPCに挿入



コントローラー内部に差しているUSBを抜いてPCに差します

SIMカードは抜いてください

## 別紙 / 映像作成時のフォーマット 3.91ピッチ

### フォーマット

1 ファイル	MP4 / AVI
2 コーデック	H264
3 レベル	Baseline@3.1
4 プレームレート	29.97fps又は30fps
5 最大再生時間	2分 (※おすすめ)
6 最小再生時間	8秒以上 (※おすすめ)
7 最大ファイル容量	60MB (※おすすめ)
8 最小ファイル容量	2MB (※おすすめ)

※上記フォーマットでエンコードしない場合、サインージ映像出力に問題が発生する可能性があります。

PC版はこちらからログインして下さい

[HTTPS://SMART.ISUNGSIGN.COM/](https://smart.isungsign.com/)

### コンテンツサイズ表

	1	2	3	4	5	6	7	8
1024								
768								
512								
256								
128								
256								
384								
512								
640								
768								
896								
1024 PX								

※サインージの解像度と映像の解像度が合わない場合、映像出力に問題が発生する可能性があります。

## 別紙 / 映像作成時のフォーマット 6.25ピッチ

### フォーマット

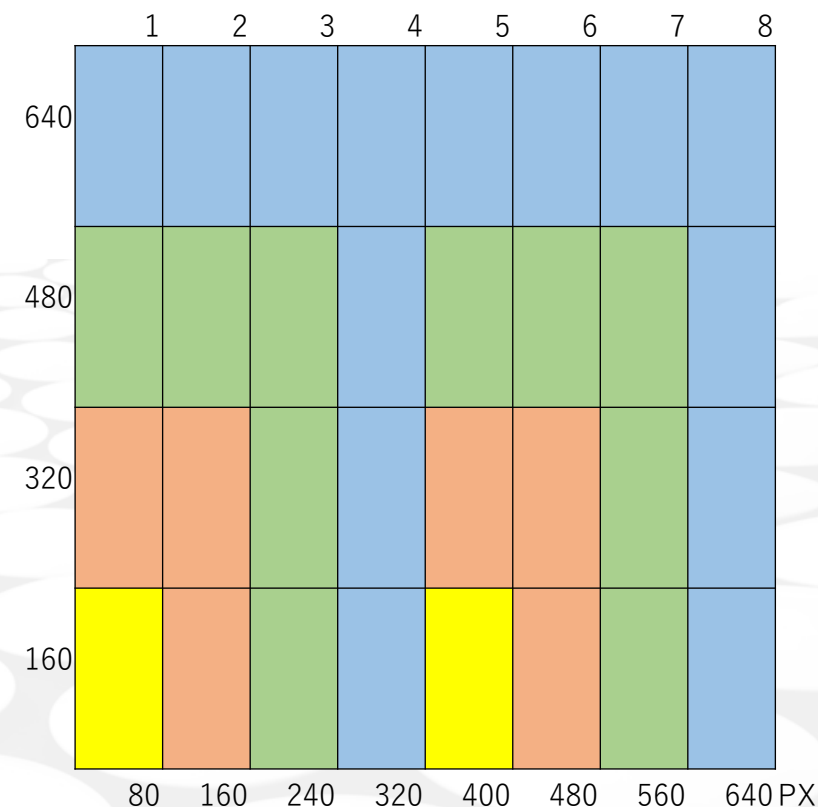
1 ファイル	MP4 / AVI
2 コーデック	H264
3 レベル	Baseline@3.1
4 プレームレート	29.97fps又は30fps
5 最大再生時間	2分 (※おすすめ)
6 最小再生時間	8秒以上 (※おすすめ)
7 最大ファイル容量	60MB (※おすすめ)
8 最小ファイル容量	2MB (※おすすめ)

※上記フォーマットでエンコードしない場合、サインージ映像出力に問題が発生する可能性があります。

PC版はこちらからログインして下さい

[HTTPS://SMART.ISUNGSIGN.COM/](https://smart.isungsign.com/)

### コンテンツサイズ表



※サインージの解像度と映像の解像度が合わない場合、映像出力に問題が発生する可能性があります。

## 動画制作時の注意点

### 注意 !!

- JPEGには対応していません
- JPEGをお使いになりたい場合はAPPをご使用ください
- mp4・AVIのみ対応しています
- 付属のUSBをお使いになるか、市販のUSB（動作保証無し）をお使い下さい

動画作成時のフォーマット及びサイズは「映像作成時のフォーマット」をご確認下さい

### SIMを入れずにUSBのみで動画再生する場合のフォルダー・ファイル名について

※映像のエンコーディングはサイネージの縦/横に関係なく縦を基準に映像を制作してください。

例) サイネージの設定が256x128であっても映像を制作する際、256x128の映像を時計回りに90度回転させて128x256に変更してください。



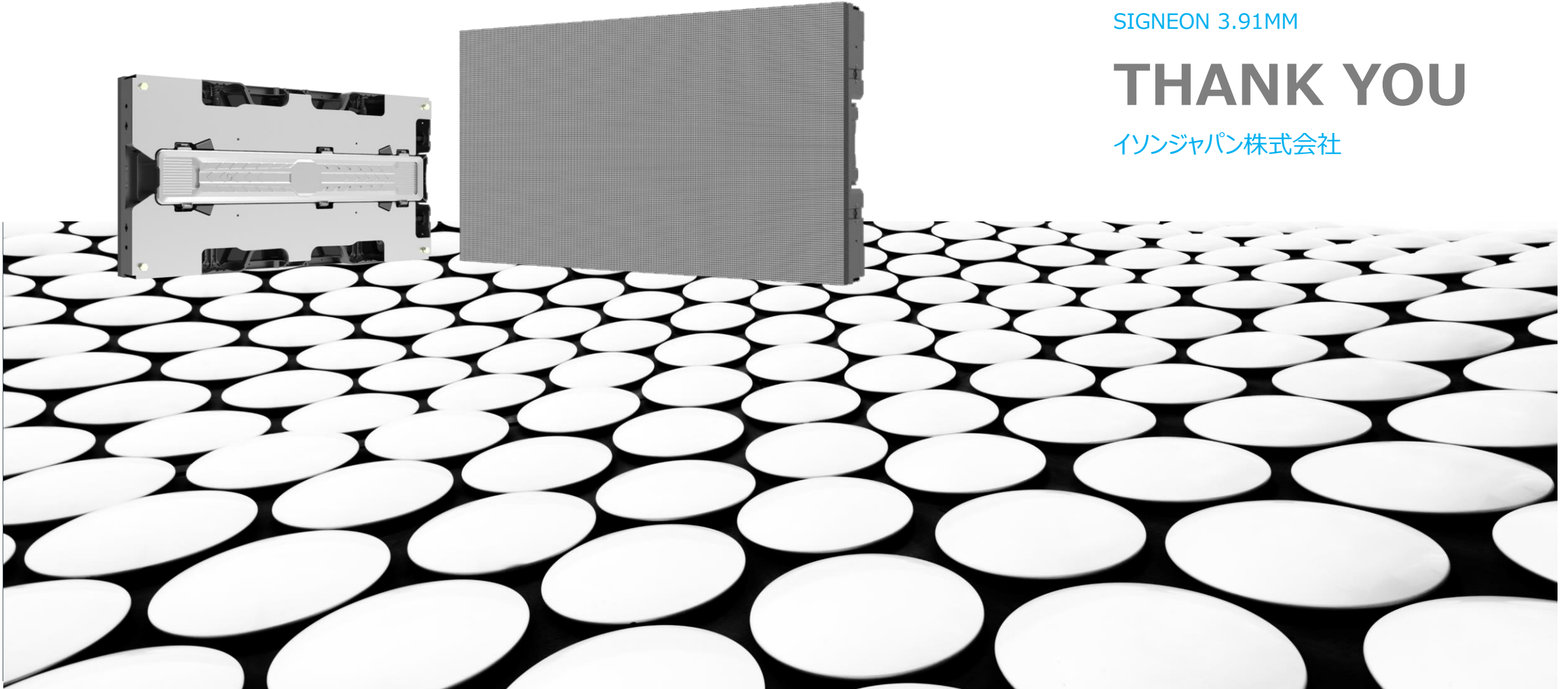
USBに  
testフォルダーを作ります



作ったtestフォルダーの中に動画ファイルを入れます  
※動画ファイルの名前は必ず半角英数字の1～9以内でつけて下さい

※SIMを入れずにUSBのみで使用する場合は、明るさなど詳細設定は機能しません

※USB差した後、1度電源を入れ直して下さい



SIGNEON 3.91MM

# THANK YOU

イソンジャパン株式会社