

サイネージ 提案資料

建設業

製造業

向け

IoTサイネージ
ISUNG

目次

1-建設現場 朝礼用途サイネージ	3P
2-建設現場 仮囲い用途サイネージ	5P
3-製造現場 工場内で活用されるサイネージ	7P
4-製造現場 工場屋外で活用されるサイネージ	9P
5-建設現場・製造現場 その他活用事例	11P
6-その他 単管での設置事例（参考資料）	14P

① 建設現場 朝礼用途サイネージ

● 建設現場 現場作業員向け朝礼、情報共有に活用されるサイネージ

工事現場での朝礼用途サイネージの事例となります。過去液晶モニターが多く使用されて参りましたが、現在の主流はLEDサイネージとなっております。

サイズ拡張性・直射日光にも負けない輝度・視認性・PC、タブレット画面をそのままサイネージに投影する簡易な仕組みなどなど、現場に適応した優れたシステム製品をご提供、数々の建設現場にご採用頂いております。



●HDMIコントローラを用いたシステム構成



HDMIコントローラを使用して、スマートフォン/タブレットの画面をそのままサイネージ側に出力できます

② 建設現場 仮囲い用途サイネージ

● 建設現場 仮囲いでの地域住民向け情報伝達・広告用途として活用されるサイネージ

仮囲い用途で使用されるサイネージです。地域住民向けに施工体系図や工事スケジュールをリアル修正で表示したり、販売広告を表示したりなど、多くの現場で採用され活用されております。

弊社のIoTサイネージSIGNEONは背面に防水プラボックスなどの余計なスペースを必要としないオールインサイネージ。弊社サイネージを活用すると地域住民の方々向けにお天気やニュースを簡単に無償提供する事が可能です。



② 建設現場 仮囲い用途サイネージ 弊社システム説明

- スマートソリューションを利用したシステム構成 SIMカードを使ったSIGNEONシステム(スマートソリューション)を利用してスマートフォンとサイネージを連動させて映像を管理できます



The image shows a login screen for a smart solution. It features a blue hexagonal logo with a white 'S' inside. Below the logo, there are two input fields: the first is labeled 'ID(メール)' and contains the text 'ID(メール)をご入力ください.'; the second is labeled 'パスワード' and contains the text 'パスワードをご入力ください.'. Below these fields are two links: 'ID検索 | パスワード検索 | 会員登録'. At the bottom, there is a blue button labeled 'ログイン'.

スマホアプリ、スマートソリューション
で映像編集/登録



SIMカードが搭載されているサイネージコントロー
ラに映像情報送信



サイネージに映像表示

③ 製造現場 工場内で活用されるサイネージ

● 工場内での労働災害防止や情報共有を目的としたサイネージ

弊社が提供しているサイネージシステムは、工場内での各種安全教育、現場リアルタイム情報などを表示する管理システムとして活用されており、多くの工場で活躍しております。



● HDMIコントローラを用いたシステム構成



HDMIケーブルで接続可能な機器を、HDMIコントローラに接続し、その機器からサイネージに表示したい内容をそのまま出力できます

④ 製造現場 工場屋外で活用されるサイネージ

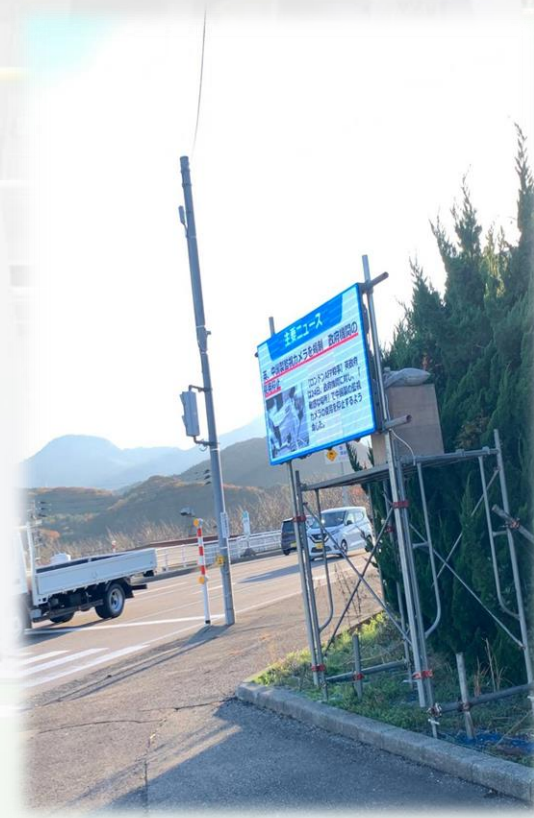
● 工場屋外の搬入口ゲート周りや進行経路などで交通誘導や注意喚起に活用されるサイネージ

弊社IoTサイネージSIGNEONはオールインサイネージの強みを生かし、遠隔にて一元管理が可能なシステムを提供しております。

多くの現場にて弊社システムは活用されており、主に工場搬入口周りや、進行経路などで、交通誘導や注意喚起等に活用されております。



工場搬入口にて活用された事例



一般道での雪氷対策の一環で活用された事例

- スマートソリューションを利用したシステム構成 SIMカードを使ったSIGNEONシステム(スマートソリューション)を利用してスマートフォンとサイネージを連動させて映像を管理できます



スマホアプリ、スマートソリューション
で映像編集/登録



SIMカードが搭載されているサイネージコントロー
ラに映像情報送信



サイネージに映像表示

⑤ 建設現場・製造現場 その他活用事例

- 建設現場 管理事務所周りでの情報伝達や、トンネル内での入退出人数確認システムなど、多くの用途でサイネージは活用されております

ご近隣の皆様へ
今週の作業予定

月	
火	
水	
木	
金	
土	
日	全休日



※サイネージ設定1x1 (500x1000) の場合



トンネル入口での入退室人数確認で活用された事例

● HDMIコントローラを用いたシステム構成



HDMIコントローラを使用し、スケジュール管理を行いながらサイネージに映像を出力します

⑤ 建設現場・製造現場におけるサイネージ構成 弊社システム説明 2

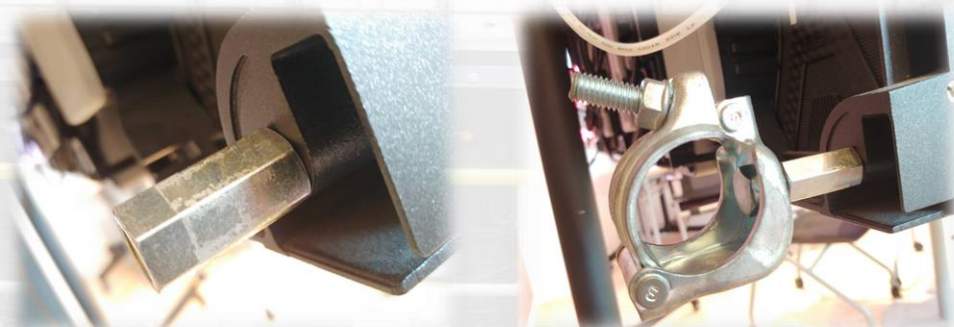
● HDMIコントローラを用いたシステム構成



HDMIケーブルで接続可能な機器を、HDMIコントローラーに接続し、その機器からサイネージに表示したい内容をそのまま出力できます

⑥ その他 単管での設置事例（参考資料）

● M10→M12ジョイントで単管クランプを接続した事例（別売）



● 単管とクランプで設置する場合の弊社提供マルチジョイント活用事例（1台に2枚同梱）





THANK YOU